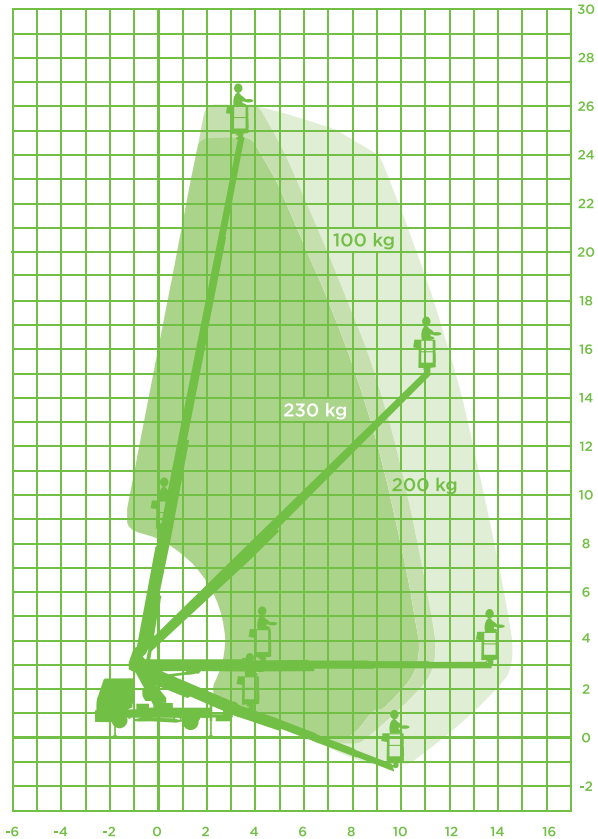


AUTOHOOGWERKER (DIESEL)

Model Ruthmann TB 270



Specificaties Ruthmann TB 270

Werkhoogte 27,00m

Vloerhoogte 25,00m

Max. horizontaal bereik 14,80m/12,56m

Max. hefvermogen 230kg

Korfafmeting (LxB) 1,40x0,70m

Korfrotatie Ja

Korfnivelering Ja

Max. horizontale kracht ca. 40kg

Windsnelheid Windkracht 6

Transportafmetingen 6,75x2,20x3,00m

Totaal gewicht 3.500kg

Max. scheefstand 0,5°

Aandrijving/brandstof Diesel

Breedte vol. afgest. voor (h.o.h.) 3,54m

Breedte vol. afgest. achter (h.o.h.) 3,33m

Breedte smal afgest. voor (h.o.h.) 2,82m

Breedte smal afgest. achter (h.o.h.) 2,72m

Bodemdruk per stempel voor ca. 2.956kg

Bodemdruk per stempel achter ca. 1.937kg

Banden Rubber (lucht)

Rijbewijs B

Stroomaansluiting in werkkorf Ja (geen eigen generator)