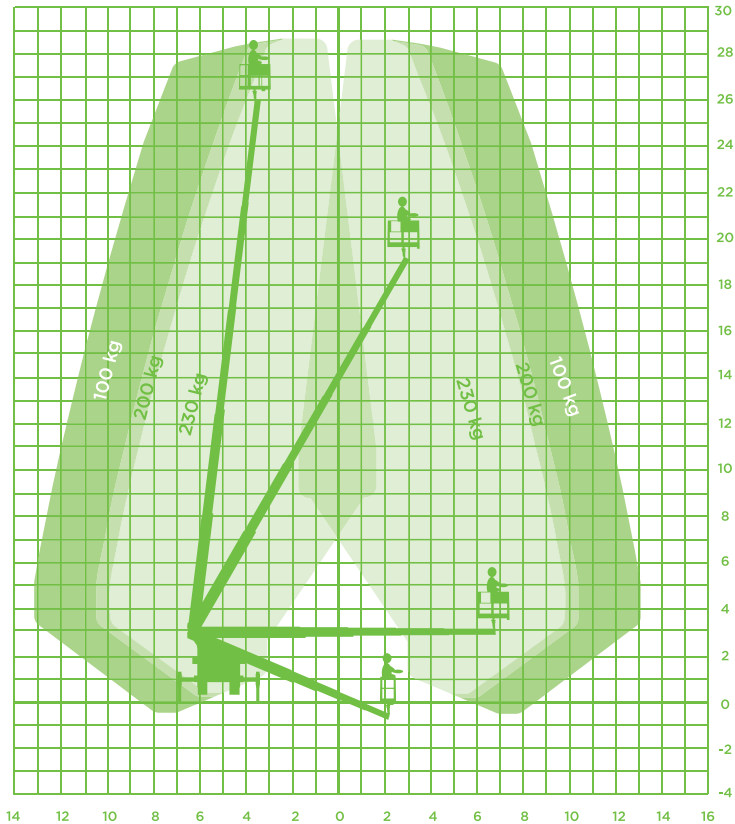


AUTOHOOGWERKER (DIESEL)

Model Ruthmann TB 290



Specificaties Ruthmann TB 290

Werkhoogte 28.60m

Vloerhoogte 26.60m

Max. horizontaal bereik 16.20m

Max. hefvermogen 230kg

Korfafmeting (LxB) 1,40x0,70m

Korfrotatie Ja

Korfnivelering Ja

Max. horizontale kracht ca. 40kg

Windsnelheid Windkracht 6

Transportafmetingen 6,94 x 2,35 x 3,02m

Totaal gewicht 3.500kg

Max. scheefstand 5°

Aandrijving/brandstof Diesel

Breedte vol. afgest. voor (h.o.h.) 3,54m

Breedte vol. afgest. achter (h.o.h.) 3,33m

Breedte smal afgest. voor (h.o.h.) 2,82m

Breedte smal afgest. achter (h.o.h.) 2,72m

Bodemdruk per stempel voor ca. 2.956kg

Bodemdruk per stempel achter ca. 1.973kg

Banden Rubber (lucht)

Rijbewijs B

Stroomaansluiting in werkkorf Ja (geen eigen generator)