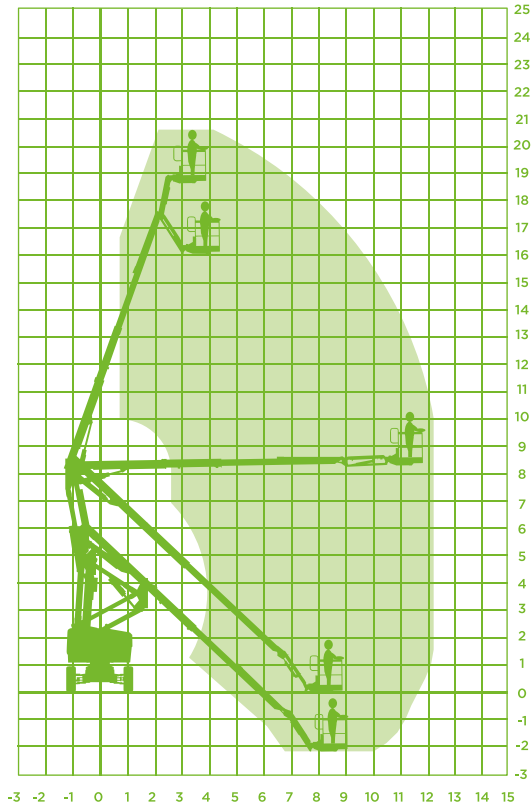


KNIKARMHOOGWERKER (DIESEL)

Model Genie Z62



Specificaties Genie Z62

Werkhoogte 20,87m

Vloerhoogte 18,87m

Horizontaal werkbereik 12,42m

Knikhoogte 7,80m

Jiblenkte 1,52m

Werkbereik Jib horizontaal n.v.t.

Werkbereik Jib verticaal 135°

Max. hefvermogen 227kg

Korfafmeting (LxB) 2,44x0,91m

Korfrotatie Ja

Korfnivellering Ja

Max. horizontale kracht ca. 40kg

Max. windsnelheid Windkracht 6

Opstel/werkbreedte 2,49m

Transportafm. (LxBxH) 7,58x2,49x2,90m

Totaal gewicht 10.281kg

Max. scheefstand 4,5°

Aandrijving/brandstof Diesel

Vierwiel aangedreven Ja

Vierwiel gestuurd Nee

Banden Schuimgevuld

Rijhoogte vanuit werkkorf 20,87m

Stroomaansluiting in werkkorf Ja