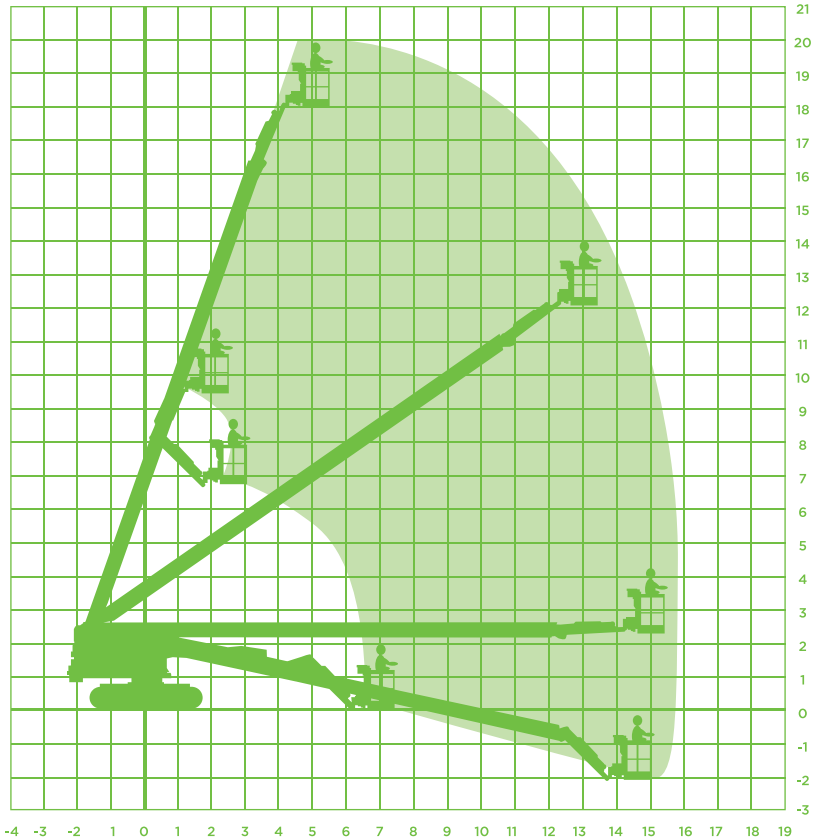


# RUPSTELESCOOPHOOGWERKER (DIESEL)

Model Aichi SR 18 AJ



## Specificaties Aichi SR 18 AJ

**Werkhoogte** 20,00m

**Vloerhoogte** 18,00m

**Horizontaal werkbereik** 15,80m

**Knikhoogte** n.v.t.

**Jiblenkte** 1,80m

**Werkbereik Jib horizontaal** n.v.t.

**Werkbereik Jib verticaal** 130° (+70°/-60°)

**Max. hefvermogen** 227kg

**Korfafmeting (LxB)** 2,40x0,75m

**Korfrotatie** Ja

**Korfnivellering** Ja

**Max. horizontale kracht** ca. 40kg

**Max. windsnelheid** Windkracht 6

**Opstel/werkbreedte** 2,46m

**Transportafm. (LxBxH)** 10,04x2,46x2,35m

**Totaal gewicht** 12.900kg

**Max. scheefstand** 5°

**Aandrijving/brandstof** Diesel

**Rups aangedreven** Ja

**Rups gestuurd** Ja

**Non-marking** Nee

**Rijhoogte vanuit werkkorf** 20,00m

**Stroomaansluiting in werkkorf** Ja