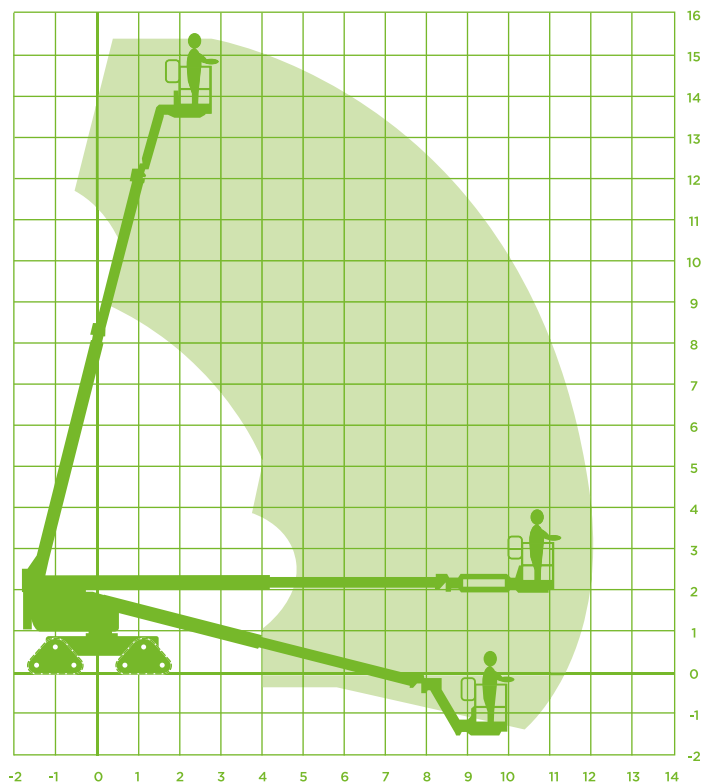


RUPSTELESCOOPHOOGWERKER (DIESEL)

Model Genie Trax S45



Specificaties Genie Trax S45

Werkhoogte 15,72m

Vloerhoogte 13,72m

Horizontaal werkbereik 11,18m

Knikhoogte n.v.t.

Jiblengthe 1,52m

Werkbereik Jib horizontaal n.v.t.

Werkbereik Jib verticaal 135° (+78°/-57°)

Max. hefvermogen 227kg

Korfafmeting (LxB) 2,44x0,91m

Korffrotatie Ja

Korfnivellering Ja

Max. horizontale kracht ca. 40kg

Max. windsnelheid Windkracht 6

Opstel/werkbreedte 2,31m

Transportafm. (LxBxH) 8,48x2,31x2,49m

Totaal gewicht 7.927kg

Max. scheefstand 4,5°

Aandrijving/brandstof Diesel

Rups aangedreven Ja

Rups gestuurd Ja

Non-marking Nee

Rijhoogte vanuit werkkorf 15,72m

Stroomaansluiting in werkkorf Ja